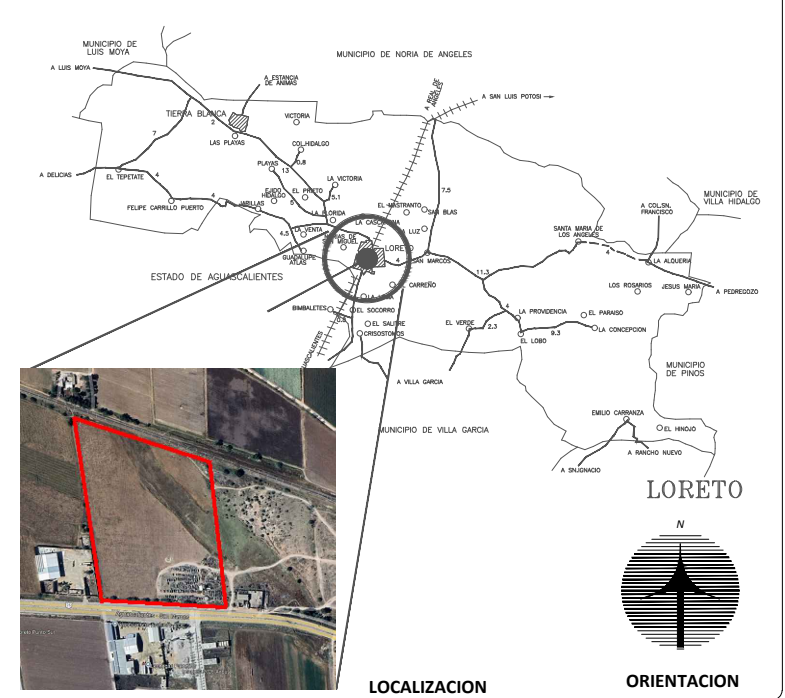


CARRETERA LORETO - AGUASCALIENTES

LOCALIZACION, UBICACION Y ORIENTACION



PLANTA GENERAL.
ESCALA 1:1300

	PRESIDENTE MUNICIPAL: C. ARQ. ANTONIO TISCAREÑO DE ANDA.	PLANO N°: AG-01
	DIRECTOR DE OBRA PUBLICA: ARQ. HECTOR FELIPE DÁVILA VALDIVIA.	
	CONSTRUCCION PRIMERA ETAPA DE NUEVO PANTEON MUNICIPAL, LORETO, ZAC.	
DEPARTAMENTO DE OBRA PUBLICA	PROYECTO DEPARTAMENTO DE OBRA PUBLICA	FEBRERO 2026 ESCALA: 1:1300 METROS