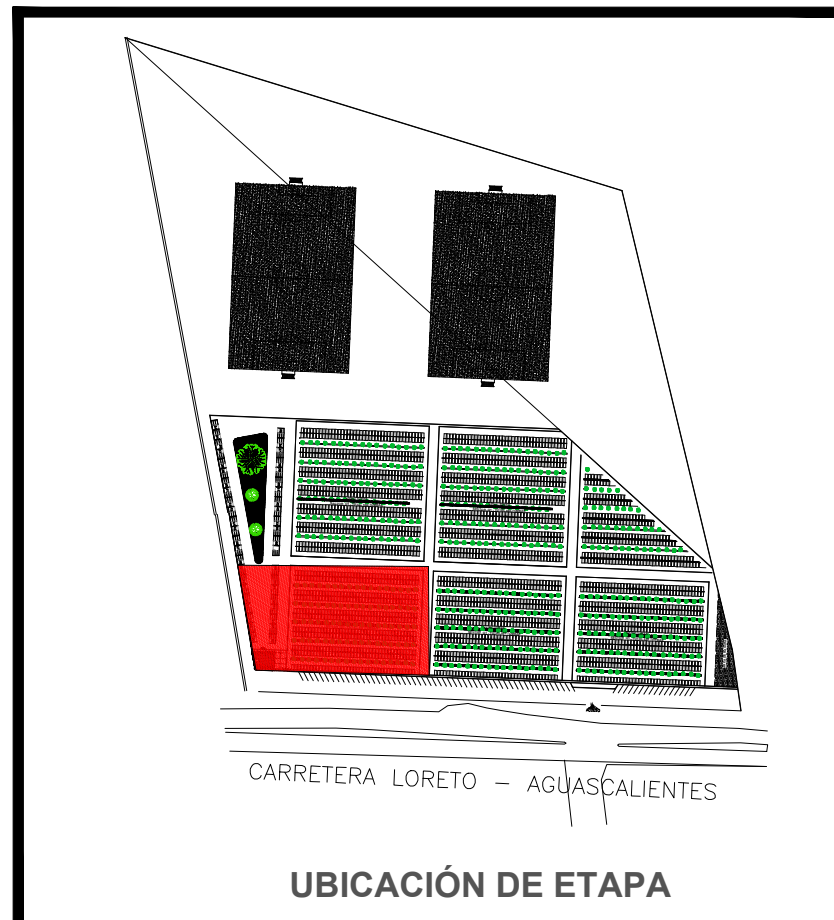


CARRETERA LORETO - AGUASCALIENTES

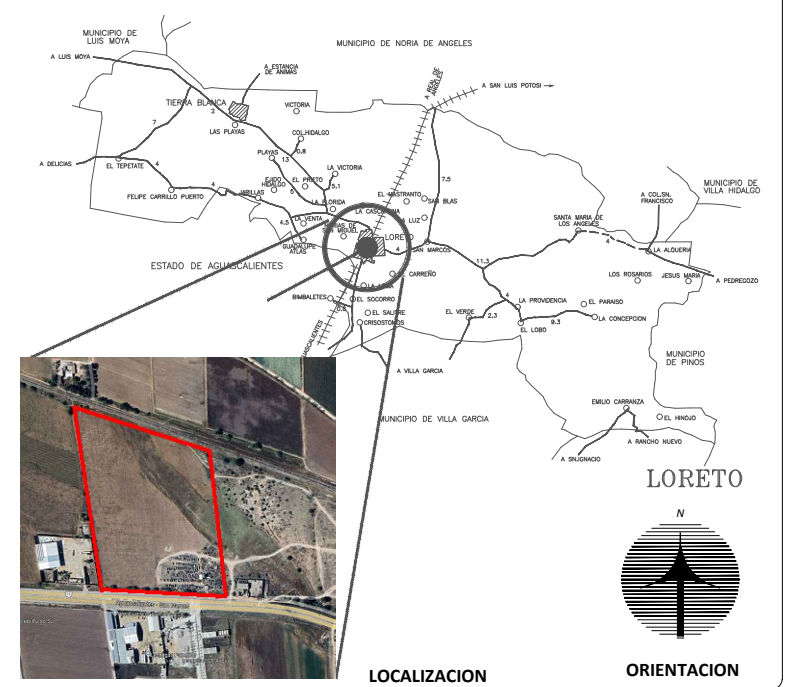
PLANTA GENERAL 1A ETAPA

ESCALA 1:400

| | |
|------------------------|--|
| | PRESIDENTE MUNICIPAL: C. ARQ. ANTONIO TISCAREÑO DE ANDA. |
| | DIRECTOR DE OBRA PÚBLICA: ARQ. HECTOR FELIPE DÁVILA VALDIVIA. |
| | CONSTRUCCION PRIMERA ETAPA DE NUEVO PANTEON MUNICIPAL, LORETO, ZAC. |
| | PLANO N°: AD-03 |
| FECHA: FEBRERO 2026 | ESCALA: 1:400 METROS |



LOCALIZACION, UBICACION Y ORIENTACION



LOCALIZACION

ORIENTACION